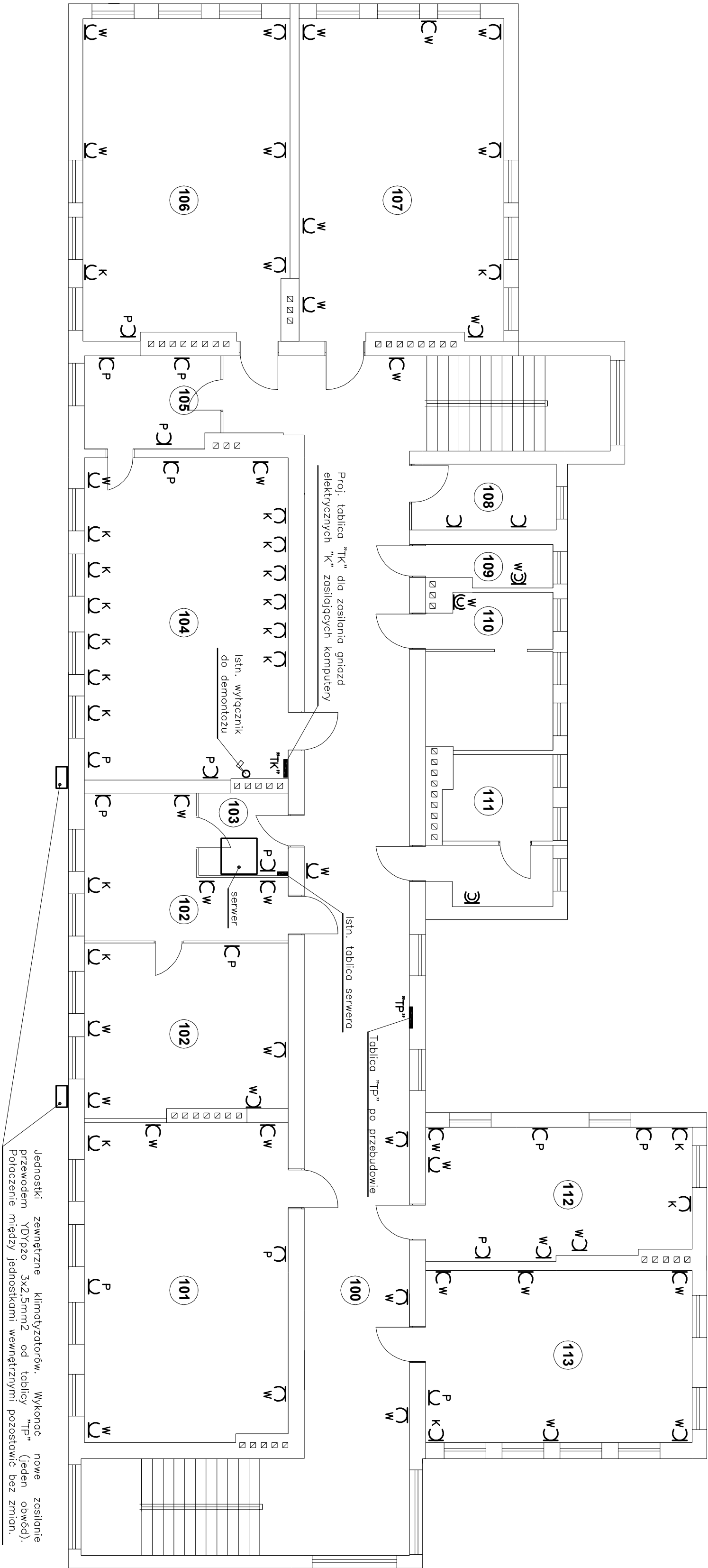


RZUT PIĘTRA
INSTALACJA Gniazd



Nr pom.	Pomieszczenia
113	Pracownia przedmiotów różnych
112	Pokój nauczycielski
111	Sanitariat
110	Sanitariat
104	Sanitariat
108	Magazyn
107	Pracownia przedmiotów różnych
106	Pracownia przedmiotów różnych
105	Zaplecze
104	Pracownia komputerowa
103	Server
102	Logopeda
101	Pracownia przedmiotów różnych
100	Komunikacja

UWAGA :

- Zasilanie wykonać od nowej przebudowanej tablicy elektrycznej "TP" oraz tablicy "TK" – obwody zasilania komputerów.
- Instalację wykonać na ścianach i suficie pod tynk (p/i) a w pom. 102 (logopedy) na konstrukcji sufitu podwieszonego.
- Osprzęt zastosować podtylnkowy zwykły oraz szczelny.
- Gniazda wtyczkowe w pracowniach montować na wysokości 1,5m. od podłogi a w pozostałych pomieszczeniach na wysokości co 1,0m. Gniazda wtyczkowe oznaczone literką "K" (dla zasilania sprzętu komputerowego) montować również na wysokości 1,0m. od podłogi. W pomieszczeniach sanitarnych 8, 9, 10, 108, 109, 110 i 111 oraz kuchni (pom. 7), gniazda wtyczkowe montować bezpośrednio nad istn. płytkami ceramicznymi. W korytarzach – komunikacji (pom. 23 i 100) doprowadzić nowe przewody zasilające istn. gniazda wtyczkowe, bez naruszenia istn. płytek ceramicznych (wykonać np. zasilanie od strony pomieszczeń z tyłu gniazda). Wysokość montażu gniazd zostać zmieniona w uzgodnieniu z Inwestorem lub Użytkownikiem. Ostateczną lokalizację gniazd uzgodnić na miejscu z Użytkownikiem.
- W obwodach gniazd wtyczkowych 230V zastosować przewód YD1pzo 3x2,5mm2.
- Przy wykonywaniu bruzd w ścianach i suficie (korytarz) pod nowe przewody zasilające, dla ograniczenia pyłu (kurzu) używać wyłącznie bruzdownic z podłączonymi odkurzaczami.
- Literę "K" oznaczono zespoł czterech gniazd p/i w ramce 5–krotnej (komputery).

Literę "P" oznaczono projektowane nowe gniazda wtyczkowe,
Literę "W" oznaczono wymianę istniejących gniazd wtyczkowych na nowe (pojedyncze lub podwójne,
Gniazda nieoznaczone – istniejące do dalszego wykorzystania.

BIURO PROJEKTÓW I USŁUG POMIAROWYCH "BUDOPROJEKT"			
ul. B. Śniadego 6, Konin, tel/fax (0-63) 245 07 08 e-mail: budopprojekt.zbigniew.wroblewski@wp.pl			
INWESTOR	Gmina Stare Miasto 62-571 Stare Miasto, ul. Główna 16B		
OBIEKT	Montaż instalacji elektrycznej wraz z wymianą instalacji oświetlenia ewakuacyjnego w budynku Szkoły Podstawowej w Starym Mieście	DATA	05/2021
ADRES	62-571 Stare Miasto ul. Szkolna 11	SKALA	1:100
TREŚĆ	Instalacja elektryczna gniazd wykonywanych	NR RYS	
PROJEKTOWAŁ	Inż. Zbigniew Wroblewski Upr. Nr 01 Rachalińskie Spec. Instal. Inżynijna w zakresie instalacji elektrycznej	E/2	